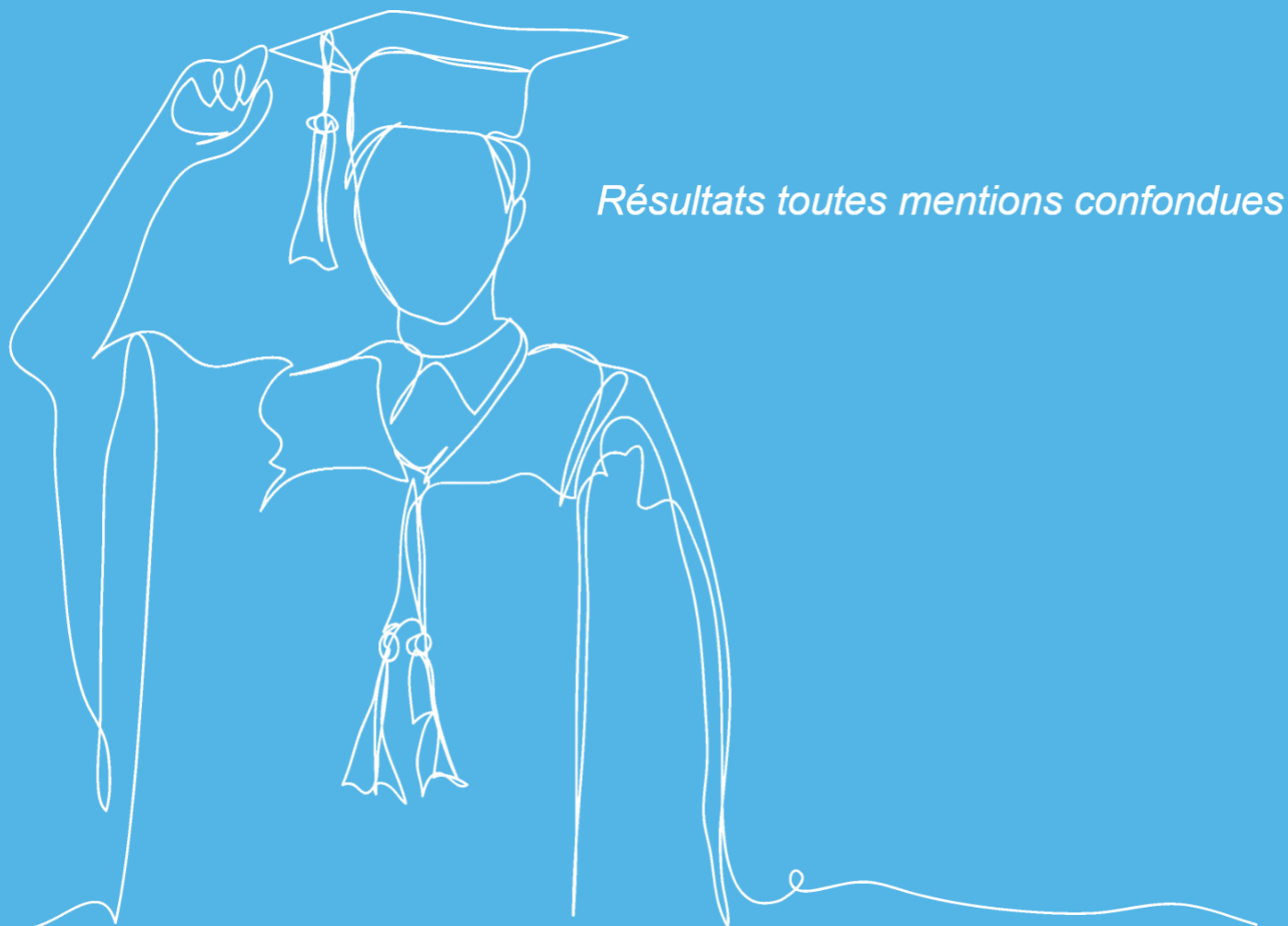


## INSERTION PROFESSIONNELLE A 30 MOIS



Nombre de diplômées et  
diplômés 2017 : **2431**

Nombre de répondantes  
et répondants : **1460**

Taux de réponse  
**60%**

Taux d'insertion au  
1er décembre 2019

**95,2%**

Le calcul du taux d'insertion est réalisé sur la population active et exclut les diplômées et diplômés qui ne recherchent pas d'emploi. Néanmoins, ces derniers sont pris en compte dans le calcul du taux d'emploi ci-après.

Age moyen

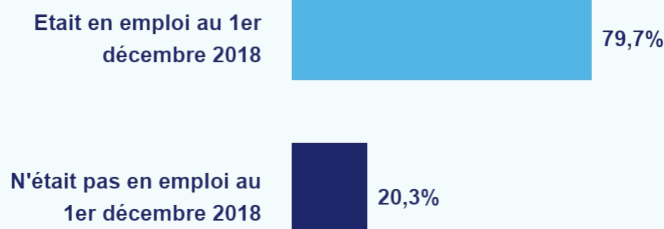
**27,5**

Sexe



**45,5%** **54,5%**

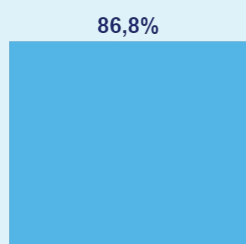
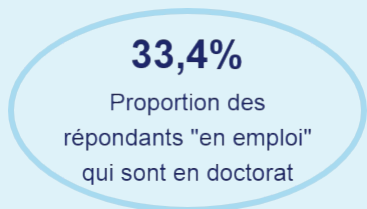
## Situation des diplômées et diplômés dans l'année qui a suivi l'obtention de leur diplôme de master



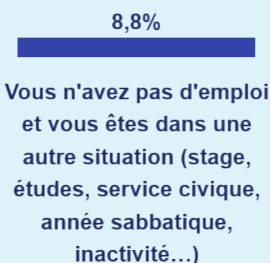
L'emploi occupé au 1er décembre 2018 est le premier emploi pour :

# 86,6%

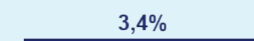
## Situation des diplômées et diplômés au 1er décembre 2019



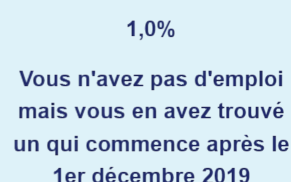
Vous avez un emploi (y compris occasionnel ou de très courte durée, ou contrat spécifique au doctorat, ou apprentissage ou contrat de professionnalisation, ou arrêt maladie ou congé maternité)



Vous n'avez pas d'emploi et vous êtes dans une autre situation (stage, études, service civique, année sabbatique, inactivité...)



Vous n'avez pas d'emploi et vous recherchez du travail

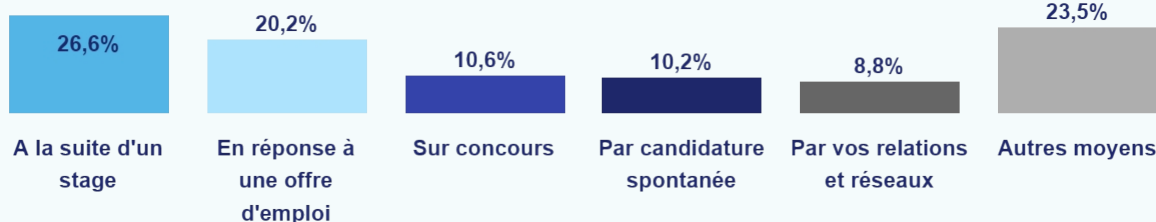


Vous n'avez pas d'emploi mais vous en avez trouvé un qui commence après le 1er décembre 2019

### Top 3 des postes occupés par nos diplômé-e-s 30 mois après l'obtention de leur diplôme

- Ingénieur-e d'études
- Data scientist
- Enseignant-e du second degré en mathématiques

## 5 principaux moyens d'obtention de l'emploi occupé au 1er décembre 2019

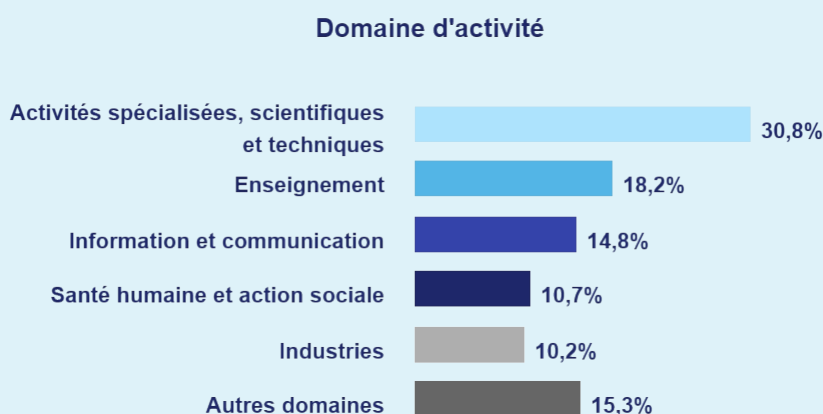


Temps de recherche moyen de l'emploi occupé au 1er décembre 2019

# 3,6

mois

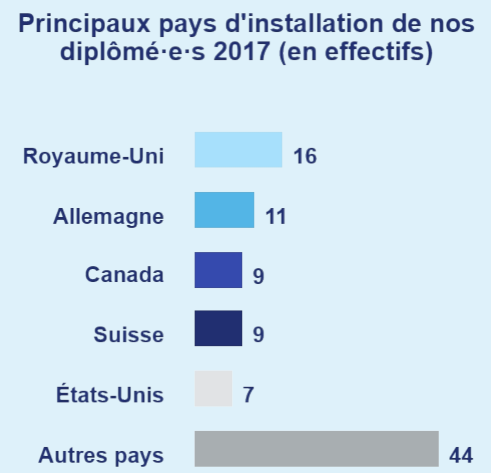
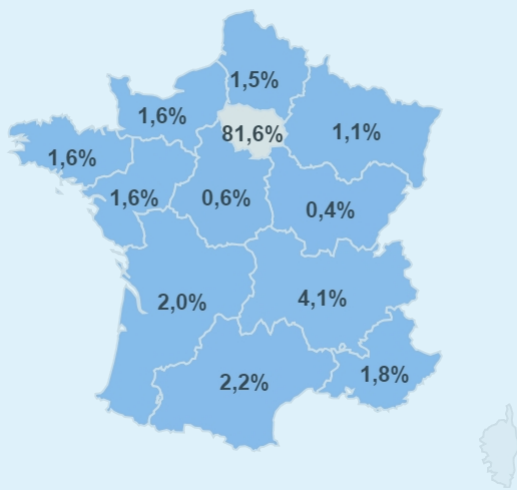
## Caractéristiques des organisations qui emploient les diplômées et diplômés 2017 au 1er décembre 2019



### Type de secteur

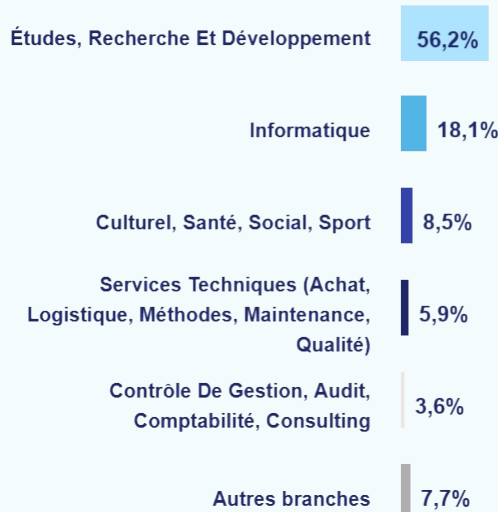


# Insertion de nos diplômées et diplômés en France et dans le monde



# Caractéristiques de l'emploi occupé au 1er décembre 2019

## Branche d'activité professionnelle au 1er décembre 2019



## Part de cadres

**92,2%**

## Type de contrat



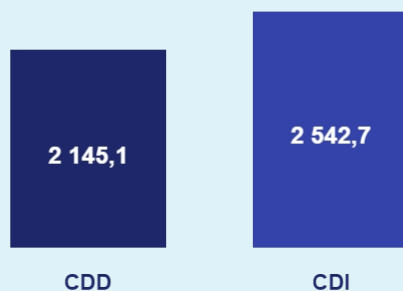
*Les poursuites en doctorat sont exclues du calcul*

## Part de temps plein

**97,6%**

# Rémunération des diplômées et diplômés 2017 au 1er décembre 2019

## Salaire net mensuel moyen en fonction du type de contrat



*Les contrats spécifiques au doctorat ne sont pas pris en compte dans la catégorie "CDD".*

## Part des diplômé·e·s 2017 percevant une prime au 1er décembre 2019 (hors doctorant·e·s)

**40,7%**

Montant moyen des primes perçues sur une année (hors doctorant·e·s)

**3 551,1**

# Correspondance de l'emploi occupé au 1er décembre 2019 avec le cursus de master suivi en 2017

**88,7%**

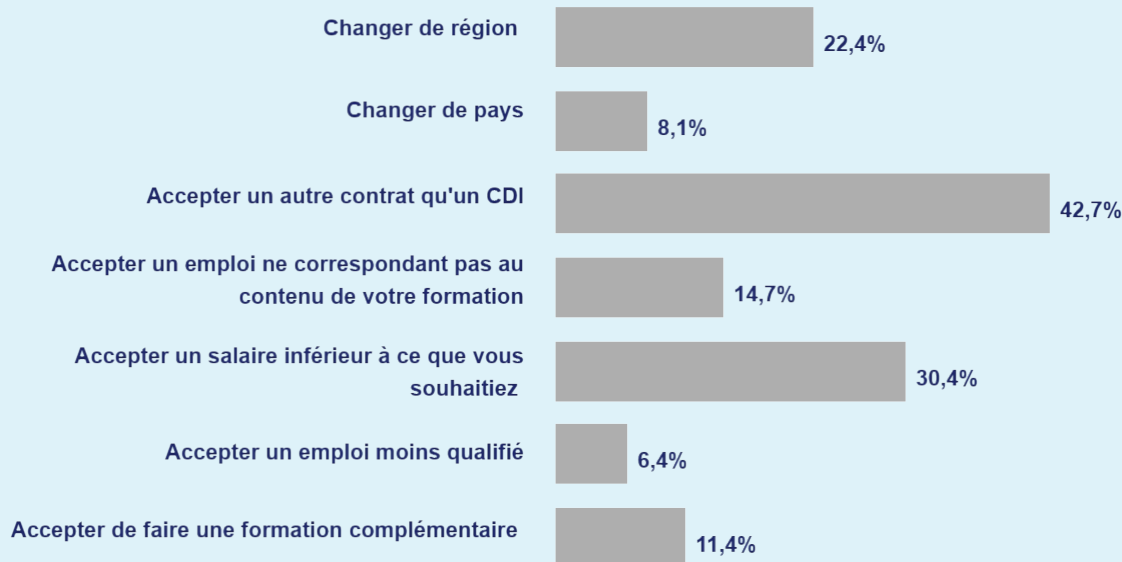
Correspond à la formation réalisée

**91,3%**

Correspond à un niveau bac+5

**Part de celles et ceux qui ont fait des concessions pour obtenir l'emploi occupé au 1er décembre 2020**

**Part de celles et ceux qui ont dû :**



Recherche un emploi au 1er décembre 2019 bien qu'étant déjà en emploi

**16,3%**

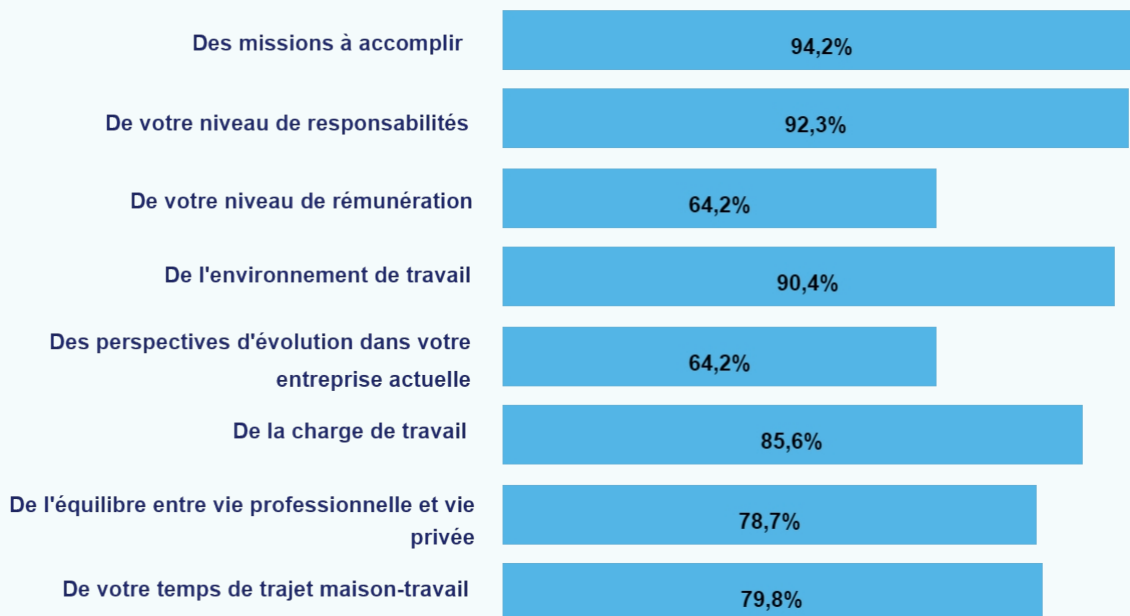
Formation complémentaire la plus réalisée par les diplômés 2017\*

**Un DU d'attaché-e de recherche clinique (10)**

\*valeur exprimée en effectifs

**Part de celles et ceux qui sont satisfaits de l'emploi occupé au 1er décembre 2019**

**Part de celles et ceux qui sont satisfait-e-s de :**



**Taux de poursuites d'études dans les trois années\* qui suivent l'obtention du diplôme en 2017**



\*Nos données pour ces variables sont en années universitaires et non en année civiles